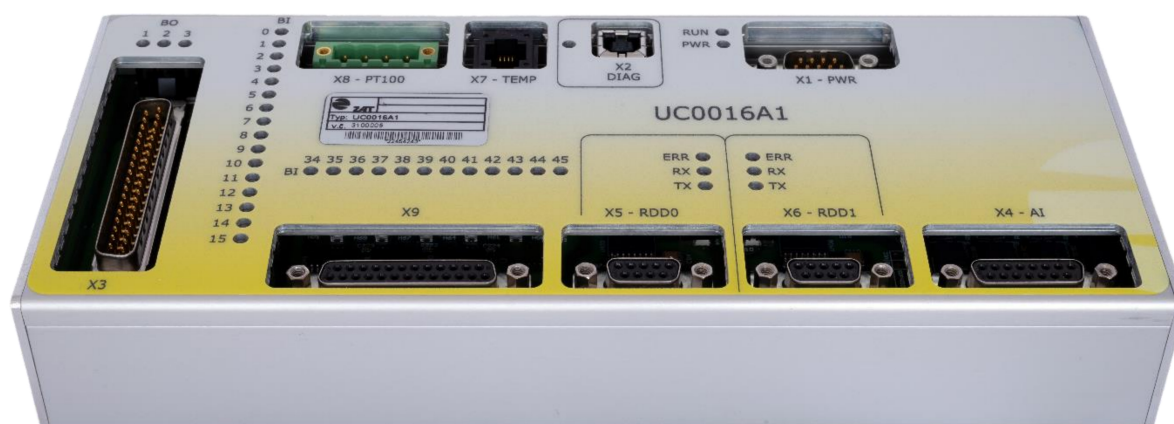


Blok diagnostiky (s analogovými vstupy) UC0016A1 řídicího systému SandRA

Blok diagnostiky UC0016A1 patří do rodiny řídicího systému **SandRA Z100**, která představuje ideální řešení pro aplikaci v odvětvích, jakou je například jaderná energetika. Produkty z řady **Z100** splňují ty nejvyšší **bezpečnostní požadavky** a vynikají svou spolehlivostí a bezporuchovostí.

Blok slouží ke vzdálené diagnostice systému. Sbírá pomocná diagnostická data a pomocí diagnostické RDD linky je předává do nadřazeného systému monitorování a diagnostiky. Zde jsou data vizualizovaná a popřípadě archivována.



- Rozměry bloku 105 x 244 x 47,5 mm
- Komunikace RDD
- 46 binárních vstupů
- Frekvenční binární vstupy
- 4 binární výstupy
- Kódování nastavení uzlu RDD
- Diagnostika

